



คู่มือการปฏิบัติงานรับเรื่องราวร้องทุกข์



การป้องกัน
การทุจริต

โรงเรียนปทุมธานี “นันทมุนีบำรุง”

อำเภอเมือง จังหวัดปทุมธานี

สำนักงานเขตพื้นที่การศึกษามัธยมศึกษา เขต 4

คำนำ

คู่มือการปฏิบัติงานรับเรื่องราวร้องทุกข์ของโรงเรียนปทุมธานี “นันทมนีบำรุง”ฉบับนี้ จัดทำขึ้นเพื่อเป็นแนวทางการดำเนินการจัดการข้อร้องเรียนของศูนย์รับเรื่องราวร้องทุกข์โรงเรียน โรงเรียนปทุมธานี “นันทมนีบำรุง” ทั้งนี้ การจัดการข้อร้องเรียนจนได้ข้อยุติ ให้มีความรวดเร็วและมีประสิทธิภาพ เพื่อตอบสนองความต้องการและความคาดหวังของผู้รับบริการ จำเป็นจะต้องมีขั้นตอน/กระบวนการ และแนวทางในการปฏิบัติงานที่ชัดเจนและเป็นมาตรฐานเดียวกัน

โรงเรียนปทุมธานี “นันทมนีบำรุง”

สารบัญ

เรื่อง	หน้า
คำนำ	
สารบัญ	
1. หลักการและเหตุผล	1
2. การจัดตั้งศูนย์รับเรื่องราวร้องทุกข์โรงเรียนปทุมธานี “นันทมนีบำรุง”	1
3. สถานที่ตั้ง	1
4. หน้าที่ความรับผิดชอบ	1
5. วัตถุประสงค์	1
6. คำจำกัดความ	2
7. ประเภทข้อร้องเรียน	2
8. ความรุนแรงข้อร้องเรียน	2
9. ระยะเวลาเปิดให้บริการ	2
10. แผนผังกระบวนการจัดการเรื่องร้องเรียน / ร้องทุกข์	3
11. ขั้นตอนการปฏิบัติงาน	5
12. การรับและตรวจสอบข้อร้องเรียน / ร้องทุกข์ จากช่องทางต่าง ๆ	5
13. การบันทึกข้อร้องเรียน	6
14. การประสานหน่วยงานเพื่อแก้ไขปัญหาข้อร้องเรียน	6
15. การติดตามแก้ไขปัญหาข้อร้องเรียน	6
16. การรายงานผลการดำเนินการให้ผู้บริหารทราบ	6
17. มาตรฐานงาน	6
18. แบบฟอร์ม	6
19. จัดทำโดย	6
ภาคผนวก	
แบบฟอร์มใบรับแจ้งเหตุเรื่องราวร้องเรียน / ร้องทุกข์	

คู่มือการปฏิบัติงานรับเรื่องราวร้องทุกข์ ศูนย์รับเรื่องราวร้องทุกข์โรงเรียนปทุมธานี “นันทมนิบำรุง”

1. หลักการและเหตุผล

พระราชกฤษฎีกาว่าด้วยหลักเกณฑ์และวิธีการบริหารกิจการบ้านเมืองที่ดี พ.ศ. ๒๕๔๖ ได้กำหนดแนวทางปฏิบัติราชการ มุ่งให้เกิดประโยชน์สุขแก่ประชาชน โดยยึดประชาชนเป็นศูนย์กลาง เพื่อตอบสนองความต้องการของประชาชนให้เกิดความผาสุกและความเป็นอยู่ที่ดีของประชาชน เกิดผลสัมฤทธิ์ต่องานบริการที่มีประสิทธิภาพและเกิดความคุ้มค่าในการให้บริการ ไม่มีขั้นตอนปฏิบัติงานเกินความจำเป็น มีการปรับปรุงภารกิจให้ทันต่อสถานการณ์ ประชาชนได้รับการอำนวยความสะดวกและได้รับการตอบสนองความต้องการ และมีการประเมินผลการให้บริการอย่างสม่ำเสมอ

2. การจัดตั้งศูนย์รับเรื่องราวร้องทุกข์โรงเรียนปทุมธานี “นันทมนิบำรุง”

เพื่อให้การบริหารระบบราชการเป็นไปด้วยความถูกต้อง บริสุทธิ์ ยุติธรรม ควบคู่กับการพัฒนาบำบัดทุกข์ บำรุงสุข ตลอดจนดำเนินการแก้ไขปัญหาความเดือดร้อนของประชาชน ได้อย่างมีประสิทธิภาพ ด้วยความรวดเร็ว ประสพผลสำเร็จอย่างเป็นรูปธรรม อีกทั้งเพื่อเป็นศูนย์รับแจ้งเบาะแสการทุจริต หรือไม่ได้รับความเป็นธรรมจากการปฏิบัติงานของเจ้าหน้าที่ โรงเรียนปทุมธานี “นันทมนิบำรุง” จึงได้จัดตั้งศูนย์รับเรื่องราวร้องทุกข์ ขึ้น ซึ่งในกรณีการร้องเรียนที่เกี่ยวกับบุคคล จะมีการเก็บรักษาเรื่องราวไว้เป็นความลับและปกปิดชื่อผู้ร้องเรียน เพื่อมิให้ผู้ร้องเรียนได้รับผลกระทบและได้รับความเดือดร้อนจากการร้องเรียน

3. สถานที่ตั้ง

ตั้งอยู่ ณ โรงเรียนปทุมธานี “นันทมนิบำรุง” บ้านเลขที่ 54 หมู่ 2 ตำบลบางหลวง ซอยเทศบาล 5 อำเภอเมือง จังหวัดปทุมธานี

4. หน้าที่ความรับผิดชอบ

เป็นศูนย์กลางในการรับเรื่องราวร้องทุกข์ และให้บริการข้อมูลข่าวสาร ให้คำปรึกษา รับเรื่องปัญหาความต้องการและข้อเสนอแนะของผู้ปกครองนักเรียนและประชาชน

5. วัตถุประสงค์

1. เพื่อให้การดำเนินงานจัดการข้อร้องเรียน / ร้องทุกข์ ของศูนย์รับเรื่องราวร้องทุกข์ โรงเรียนปทุมธานี “นันทมนิบำรุง” มีขั้นตอน / กระบวนการ และแนวทางในการปฏิบัติงานเป็นมาตรฐานเดียวกัน
2. เพื่อให้มั่นใจว่าได้มีการปฏิบัติตามข้อกำหนด ระเบียบ หลักเกณฑ์เกี่ยวกับการจัดการข้อร้องเรียน/ ร้องทุกข์ ที่กำหนดไว้อย่างสม่ำเสมอและมีประสิทธิภาพ

6. คำจำกัดความ

“ผู้รับบริการ” หมายถึง ผู้ที่มีารับบริการจากส่วนราชการและประชาชนทั่วไป

“ผู้มีส่วนได้เสีย” หมายถึง ผู้ที่ได้รับผลกระทบ ทั้งทางบวกและทางลบ ทั้งทางตรงและทางอ้อม จากการดำเนินการของส่วนราชการ เช่น ผู้ปกครองนักเรียนและประชาชนในโรงเรียนปทุมธานี “นันทมนีนีปารุง”

“การจัดการข้อร้องเรียน” มีความหมายครอบคลุมถึงการจัดการในเรื่องข้อร้องเรียน/ร้องทุกข์/ข้อเสนอแนะ/ข้อคิดเห็น/คำชมเชย/การสอบถามหรือการร้องขอข้อมูล

“ผู้ร้องเรียน/ร้องทุกข์” หมายถึง ประชาชนทั่วไป/ผู้มีส่วนได้เสียที่มาติดต่อราชการผ่านช่องทางต่าง ๆ โดยมีวัตถุประสงค์ครอบคลุมการร้องเรียน/ร้องทุกข์/การให้ข้อเสนอแนะ/การให้ข้อคิดเห็น/การชมเชย/การร้องขอข้อมูล

“ช่องทางการรับข้อร้องเรียน / ร้องทุกข์” หมายถึง ช่องทางต่าง ๆ ที่ใช้ในการรับเรื่องร้องเรียน / ร้องทุกข์ เช่น ติดต่อด้วยตนเอง / ติดต่อทางโทรศัพท์ / เว็บไซต์/ FaceBook

7. ประเภทข้อร้องเรียน

1. ข้อร้องเรียนการให้บริการ หมายถึง ข้อไม่พึงพอใจด้านการให้บริการวิชาการต้องการให้ผู้ให้บริการปรับปรุงแก้ไขการปฏิบัติงาน ได้แก่ ความไม่สะดวกในการรับบริการ ความล่าช้า ข้อผิดพลาดในการให้บริการ การเลือกปฏิบัติกับผู้รับบริการ การใช้คำพูด การดูแลต้อนรับ การควบคุมอารมณ์ของผู้ปฏิบัติงาน เป็นต้น

2. ข้อร้องเรียนประเภทอื่น ๆ หมายถึง ข้อที่ไม่พึงใจในด้านการบริการวิชาการต้องการให้ผู้ให้บริการแก้ไขในด้านหลักสูตร การบริหารจัดการไม่โปร่งใส ระบบการปฏิบัติงานของเจ้าหน้าที่ เป็นต้น

8. ความรุนแรงข้อร้องเรียน

1. ระดับรุนแรงมาก เป็นข้อร้องเรียนผู้รับบริการไม่พึงพอใจอย่างมาก และเป็นเรื่องที่มีผลกระทบภาพลักษณ์เสื่อมเสียชื่อเสียงองค์กร มีผลกระทบอย่างรุนแรงส่งผลให้ผู้รับบริการตัดสินใจไม่เลือกใช้บริการ

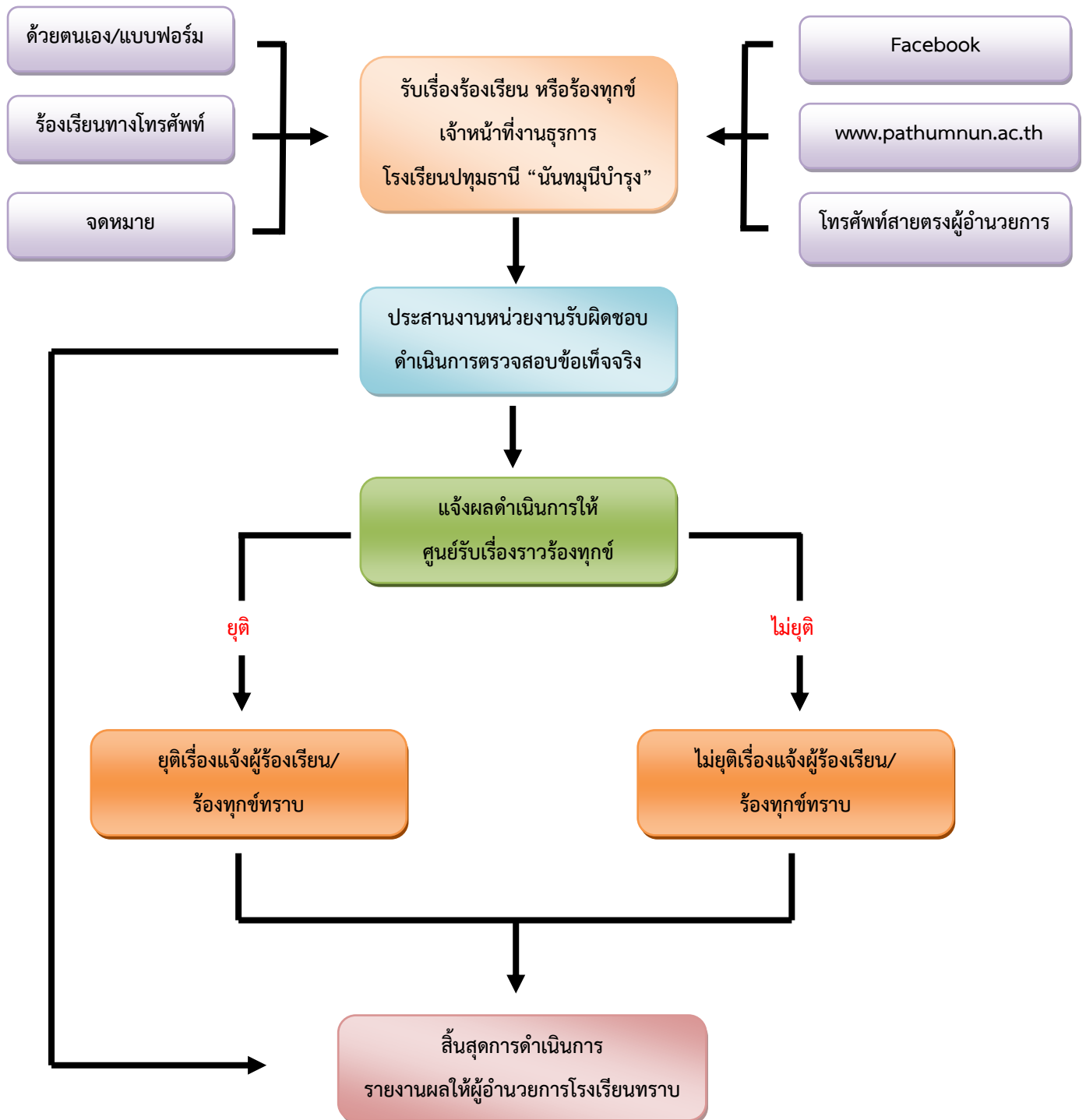
2. ระดับรุนแรงปานกลาง เป็นข้อร้องเรียนเกี่ยวกับการบริการ ที่สร้างความไม่พึงพอใจสาหรับผู้รับบริการ หากปล่อยทิ้งไว้จะทำให้ผู้รับบริการเลือกใช้บริการจากที่อื่น

3. ระดับรุนแรงเล็กน้อย เป็นข้อร้องเรียนอาจจะเกิดจากการได้รับข้อมูลไม่ครบถ้วนสมบูรณ์ การมีอคติต่อเจ้าหน้าที่ ซึ่งเป็นปัจจัยส่วนบุคคลของผู้รับบริการ

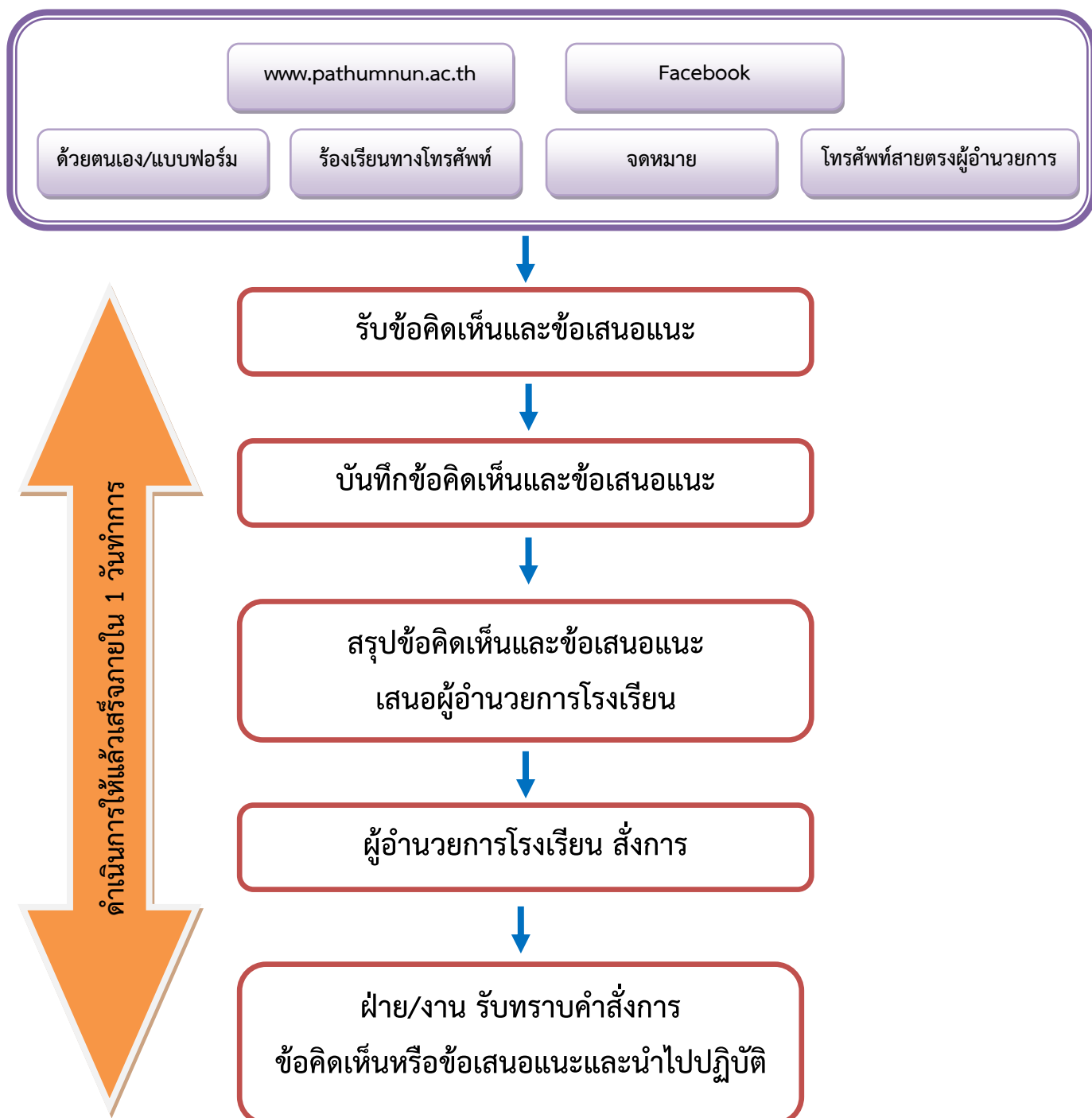
9. ระยะเวลาเปิดให้บริการ

เปิดให้บริการวันจันทร์ ถึง วันศุกร์ (ยกเว้นวันหยุดที่ทางราชการกำหนด) ตั้งแต่เวลา ๐๘.๓๐ – ๑๖.๓๐ น.

แผนผังกระบวนการจัดการเรื่องร้องเรียน / ร้องทุกข์
โรงเรียนปทุมธานี “นันทมนิบัรุง”



แผนผังขั้นตอนการรับข้อคิดเห็นและข้อเสนอแนะ
โรงเรียนปทุมธานี “นันทมนิบำรุง”



11. ขั้นตอนการปฏิบัติงาน

การแต่งตั้งผู้รับผิดชอบจัดการข้อร้องเรียน / ร้องทุกข์ ของหน่วยงาน

1. จัดตั้งศูนย์ / จุดรับข้อร้องเรียน / ร้องทุกข์ ของประชาชน
2. จัดทำคำสั่งแต่งตั้งเจ้าหน้าที่ประจำศูนย์
3. แจ้งผู้รับผิดชอบตามคำสั่งโรงเรียนปทุมธานี “นันทมนีบำรุง” เพื่อความสะดวกในการประสานงาน

12. การรับและตรวจสอบข้อร้องเรียน / ร้องทุกข์ จากช่องทางต่าง ๆ

ดำเนินการรับและติดตามตรวจสอบข้อร้องเรียน / ร้องทุกข์ ที่เข้ามายังหน่วยงานจากช่องทางต่าง ๆ โดยมีข้อปฏิบัติตามที่กำหนด ดังนี้

ช่องทาง	ความถี่ในการตรวจสอบช่องทาง	ระยะเวลาดำเนินการรับข้อร้องเรียน/ ร้องทุกข์ เพื่อประสานหาทางแก้ไขปัญหา	หมายเหตุ
ร้องเรียนด้วยตนเอง ณ ศูนย์รับเรื่องราวร้องทุกข์	วันเวลาราชการ	ภายใน 1 วันทำการ	
ร้องเรียนผ่านเว็บไซต์ http://www.pathumnun.ac.th/	ทุกวัน	ภายใน 1 วันทำการ	
ร้องเรียนทาง Face Book โรงเรียนปทุมธานี “นันทมนีบำรุง”	ทุกวัน	ภายใน 1 วันทำการ	
ร้องเรียนทางจดหมาย จ่าหน้าซองถึง โรงเรียนปทุมธานี “นันทมนีบำรุง” บ้านเลขที่ 54 หมู่ 2 ตำบลบางหลวง ซอย เทศบาล 5 อำเภอเมือง จังหวัดปทุมธานี	ทุกวัน	ภายใน 1 วันทำการ	
กล่องรับความคิดเห็น	ทุกวัน	ภายใน 1 วันทำการ	
โทรศัพท์สายตรงผู้อำนวยการโรงเรียน หมายเลข 0823496728	ทุกวัน	ภายใน 1 วันทำการ	

13. การบันทึกข้อร้องเรียน

1. กรอกแบบฟอร์มบันทึกข้อร้องเรียน / ร้องทุกข์ โดยมีรายละเอียด ชื่อ-สกุล ที่อยู่ หมายเลขโทรศัพท์ ติดต่อ เรื่องร้องเรียน/ร้องทุกข์ และสถานที่เกิดเหตุ
2. ทุกช่องทางที่มีการร้องเรียน เจ้าหน้าที่ต้องบันทึกข้อร้องเรียน / ร้องทุกข์ ลงสมุดบันทึกข้อร้องเรียน / ร้องทุกข์

14. การประสานหน่วยงานเพื่อแก้ปัญหาข้อร้องเรียน / ร้องทุกข์ และการแจ้งผู้ร้องเรียน / ร้องทุกข์ ทราบ

1. กรณีเป็นการขอข้อมูลข่าวสาร ประสานหน่วยงานผู้ครอบครองเอกสาร เจ้าหน้าที่ที่เกี่ยวข้อง เพื่อให้ข้อมูลแก่ผู้ร้องขอได้ทันที
2. ข้อร้องเรียน / ร้องทุกข์ ที่เป็นการร้องเรียนเกี่ยวกับคุณภาพการให้บริการของหน่วยงาน เช่น การขอหลักฐานทางการศึกษา การเก็บเงินระดมทรัพยากรนักเรียน เป็นต้น จัดทำบันทึกข้อความเสนอไปยังผู้บริหารเพื่อสั่งการหน่วยงานที่เกี่ยวข้อง โดยเบื้องต้นอาจโทรศัพท์แจ้งไปยังหน่วยงานที่เกี่ยวข้อง
3. ข้อร้องเรียน / ร้องทุกข์ ที่ไม่อยู่ในความรับผิดชอบของโรงเรียนปทุมธานี “นันทมนิบำรุง” ให้ดำเนินการประสานหน่วยงานภายนอกที่เกี่ยวข้อง เพื่อให้เกิดความรวดเร็วและถูกต้อง ในการแก้ไขปัญหาต่อไป
4. ข้อร้องเรียนที่ส่งผลกระทบต่อหน่วยงาน เช่น กรณีผู้ร้องเรียนทำหนังสือร้องเรียนความไม่โปร่งใสในการจัดซื้อจัดจ้าง ให้เจ้าหน้าที่จัดทำบันทึกข้อความเพื่อเสนอผู้บริหารพิจารณาสั่งการไปยังหน่วยงานที่รับผิดชอบ เพื่อดำเนินการตรวจสอบและแจ้งผู้ร้องเรียนทราบ ต่อไป

15. การติดตามแก้ไขปัญหาข้อร้องเรียน

ให้หน่วยงานที่เกี่ยวข้องรายงานผลการดำเนินการให้ทราบภายใน 5 วันทำการ เพื่อเจ้าหน้าที่ศูนย์ฯ จะได้แจ้งให้ผู้ร้องเรียนทราบ ต่อไป

16. การรายงานผลการดำเนินการให้ผู้บริหารทราบ

1. ให้รวบรวมและรายงานสรุปการจัดการข้อร้องเรียน/ร้องทุกข์ ให้ผู้บริหารทราบทุกเดือน
2. ให้รวบรวมรายงานสรุปข้อร้องเรียนหลังจากสิ้นปีงบประมาณ เพื่อนำมาวิเคราะห์การจัดการข้อร้องเรียน / ร้องทุกข์ ในภาพรวมของหน่วยงาน เพื่อใช้เป็นแนวทางในการแก้ไข ปรับปรุง พัฒนา องค์กร ต่อไป

17. มาตรฐานงาน

การดำเนินการแก้ไขข้อร้องเรียน / ร้องทุกข์ ให้แล้วเสร็จภายในระยะเวลาที่กำหนด กรณีได้รับเรื่องร้องเรียน / ร้องทุกข์ ให้ศูนย์รับเรื่องราวร้องทุกข์โรงเรียนปทุมธานี “นันทมนิบำรุง” ดำเนินการตรวจสอบและพิจารณาส่งเรื่องให้หน่วยงานที่เกี่ยวข้อง ดำเนินการแก้ไขปัญหาข้อร้องเรียน / ร้องทุกข์ให้แล้วเสร็จภายใน 15 วันทำการ

18. แบบฟอร์ม

แบบฟอร์มใบรับแจ้งเหตุเรื่องราวร้องเรียน / ร้องทุกข์

19. จัดทำโดย

ศูนย์รับเรื่องราวร้องทุกข์โรงเรียนปทุมธานี “นันทมนิบำรุง”

ภาคผนวก



แบบฟอร์มหนังสือร้องทุกข์ – ร้องเรียน

เขียนที่.....

วันที่.....เดือน.....พ.ศ.

เรียน ผู้อำนวยการโรงเรียนปทุมธานี “นันทมนีบำรุง”

ข้าพเจ้า (นาย/นาง/นางสาว).....อายุ.....ปี

อยู่บ้านเลขที่.....หมู่ที่.....ตำบล.....อำเภอ.....จังหวัด.....

ขอร้องทุกข์ – ร้องเรียน แก่ท่าน เนื่องจาก.....

.....
.....
.....
.....

เพื่อให้ดำเนินการช่วยเหลือและแก้ไขปัญหาดังนี้

.....
.....
.....
.....
.....

ขอแสดงความนับถือ

(ลงชื่อ).....ผู้ร้องทุกข์ / ร้องเรียน

(.....)

หมายเลขโทรศัพท์.....

