

กติกาการแข่งขันและหลักเกณฑ์การให้คะแนน

1. คุณสมบัติของลูกเสือ เนตรนารี

- 1.1 ลูกเสือหรือเนตรนารีสำรอง ต้องศึกษาอยู่ในระดับชั้น ประถมศึกษาปีที่ 1- 3 ของสถานศึกษานั้น
- 1.2 ลูกเสือหรือเนตรนารีสามัญ ต้องศึกษาอยู่ในระดับชั้น ประถมศึกษาปีที่ 4 - 6 ของสถานศึกษานั้น
- 1.3 ลูกเสือหรือเนตรนารีสามัญรุ่นใหญ่ ต้องศึกษาอยู่ในระดับชั้น มัธยมศึกษาปีที่ 1- 3 ของสถานศึกษานั้น
- 1.4 ลูกเสือหรือเนตรนารีวิสามัญ ต้องศึกษาอยู่ในระดับชั้น มัธยมศึกษาปีที่ 4 - 6 ของสถานศึกษานั้น

2. คุณสมบัติของผู้กำกับ รองผู้กำกับ

2.1 ผู้กำกับ รองผู้กำกับลูกเสือสำรอง สามัญ สามัญรุ่นใหญ่ วิสามัญ

- เป็นครูสอนในสถานศึกษานั้น
- มีใบแต่งตั้ง (ลส.13) ให้ดำรงตำแหน่งผู้กำกับ รองผู้กำกับกองลูกเสือสำรอง สามัญ

สามัญรุ่นใหญ่ วิสามัญในสถานศึกษานั้น

2.2 ผู้กำกับ รองผู้กำกับ เนตรนารีสำรอง สามัญ สามัญรุ่นใหญ่ วิสามัญ

- เป็นครูสอนในสถานศึกษานั้น
- มีใบแต่งตั้ง (นน.13) ให้ดำรงตำแหน่งผู้กำกับ รองผู้กำกับกองเนตรนารีสำรอง สามัญ

สามัญรุ่นใหญ่ วิสามัญในสถานศึกษานั้น

3. จำนวนผู้เข้าร่วมการประกวด

3.1 กองลูกเสือ 1 กอง ประกอบด้วย

- ลูกเสือถือป้าย 1 คน
- ลูกเสือถือธงประจำกอง 1 คน
- ผู้กำกับกองลูกเสือ 1 คน
- รองผู้กำกับกองลูกเสือ 1 คน
- ลูกเสือ 4 หมู่ (4 แถว) ๆ ละ 8 คน

หรือ 3.2 กองเนตรนารี 1 กอง ประกอบด้วย

- เนตรนารีถือป้าย 1 คน
- เนตรนารีถือธงประจำกอง 1 คน
- ผู้กำกับกองเนตรนารี 1 คน
- รองผู้กำกับกองเนตรนารี 1 คน
- เนตรนารี 4 หมู่ (4 แถว) ๆ ละ 8 คน

(และให้มีไม้พลอง หรือไม้ง่าม ตามประเภทของลูกเสือ เนตรนารี)

หลักเกณฑ์การให้คะแนน รวม 40 คะแนน

- | | |
|--|----------|
| 1. คะแนนป้าย ธงประจำกอง ไม้ถือ ไม้ง่าม หรือไม้พลอง (ตามประเภทลูกเสือ)
เครื่องแบบ และเครื่องหมายประกอบเครื่องแบบ | 10 คะแนน |
| 2. คะแนนการทำความเคารพอยู่กับที่ และการกล่าวคำปฏิญาณ | 10 คะแนน |
| 3. คะแนนการเดินสวนสนาม | 10 คะแนน |
| 4. คะแนนการเดินสวนสนามทำความเคารพเมื่อผ่านธง 3 ธง | 10 คะแนน |

รายละเอียดคะแนน มีดังนี้

- | | |
|--|----------|
| 1. <u>คะแนนป้าย ธงประจำกอง ไม้ถือ ไม้ง่าม หรือไม้พลอง (ตามประเภทลูกเสือ)</u>
<u>เครื่องแบบ และเครื่องหมายประกอบเครื่องแบบ</u> | 10 คะแนน |
| • ลักษณะ ขนาดของป้าย และการยืนถือป้าย | 1 คะแนน |
| • ลักษณะ ขนาดของธงประจำกอง และการยืนถือธงประจำกอง | 1 คะแนน |
| • ลักษณะ ขนาดของไม้ถือ และการยืนถือไม้ถือของผู้กำกับ | 1 คะแนน |
| • ลักษณะ ขนาดของไม้ถือ และการยืนถือไม้ถือของรองผู้กำกับ | 1 คะแนน |
| • ลักษณะ ขนาดของไม้ง่าม หรือไม้พลอง | 1 คะแนน |
| • เครื่องแบบ (ความสะอาดเรียบร้อย) | 1 คะแนน |
| • การประดับเครื่องหมาย | 4 คะแนน |
| 2. <u>คะแนนการทำความเคารพอยู่กับที่ และการกล่าวคำปฏิญาณ</u> | 10 คะแนน |
| • การทำความเคารพ และการกล่าวคำปฏิญาณของผู้ถือป้าย | 1 คะแนน |
| • การทำความเคารพ และการกล่าวคำปฏิญาณของผู้ถือธงประจำกอง | 1 คะแนน |
| • การทำความเคารพ และการกล่าวคำปฏิญาณของรองผู้กำกับ | 1 คะแนน |
| • การทำความเคารพ และการกล่าวคำปฏิญาณของรองผู้กำกับ | 1 คะแนน |
| • การทำความเคารพ และการกล่าวคำปฏิญาณของกองลูกเสือ | 4 คะแนน |
| • การทำขวาทัน การปรับขบวนสวนสนาม การแบกอาวุธ | 1 คะแนน |
| • ความพร้อมเพรียงกัน | 1 คะแนน |

3. <u>คะแนนการเดินสวนสนาม (เริ่มตั้งแต่ “หน้า - เดิน” จนถึงก่อนธงที่ 1)</u>	10 คะแนน
• การแบกป้ายและการหันป้ายก่อนถึงธงที่ 1 20 ก้าว และการเดินสวนสนาม	1 คะแนน
• การแบกธงประจำกอง และการเดินสวนสนาม	1 คะแนน
• การถือไม้ถือ (ท่าบ่าอาวุธ) การเดินสวนสนามของผู้กำกับ	1 คะแนน
• การถือไม้ถือ (ท่าบ่าอาวุธ) การเดินสวนสนาม และการสั่ง “เลี้ยวซ้าย” ของรองผู้กำกับ	1 คะแนน
• การแบกอาวุธ และการเดินสวนสนามของแถวลูกเสือ(4 แถว)	4 คะแนน
• การเดินสวนสนาม (ตัวตรงการเดินเตะเท้า) การเดินตบเท้า การแกว่งแขนและมือ	1 คะแนน
• การเดินเลี้ยวซ้าย ระยะต่อ ระยะเคียง และความพร้อมเพียง	1 คะแนน
4. <u>คะแนนการทำความเคารพเมื่อผ่านธง 3 ธง</u>	10 คะแนน
• การทำความเคารพของผู้แบกป้าย เมื่อผ่านธง 3 ธง	1 คะแนน
• การทำความเคารพของผู้แบกธง เมื่อผ่านธง 3 ธง	1 คะแนน
• การทำความเคารพของผู้กำกับ เมื่อผ่านธง 3 ธง	1 คะแนน
• การสั่ง และการทำความเคารพของรองผู้กำกับ เมื่อผ่านธง 3 ธง	1 คะแนน
• การทำความเคารพของลูกเสือเมื่อผ่านธง 3 ธง (4 แถว)	4 คะแนน
• ระยะต่อ ระยะเคียง	1 คะแนน
• ความพร้อมเพียง	1 คะแนน

รูปแบบการประกวตระกูลแบบแถวลูกเสือ เนตรนารี

1. สัญลักษณ์



ลูกเสือถือป้าย



ลูกเสือถือธงประจำกอง



ผู้กำกับลูกเสือ



รองผู้กำกับลูกเสือ



นายหมู่ลูกเสือ

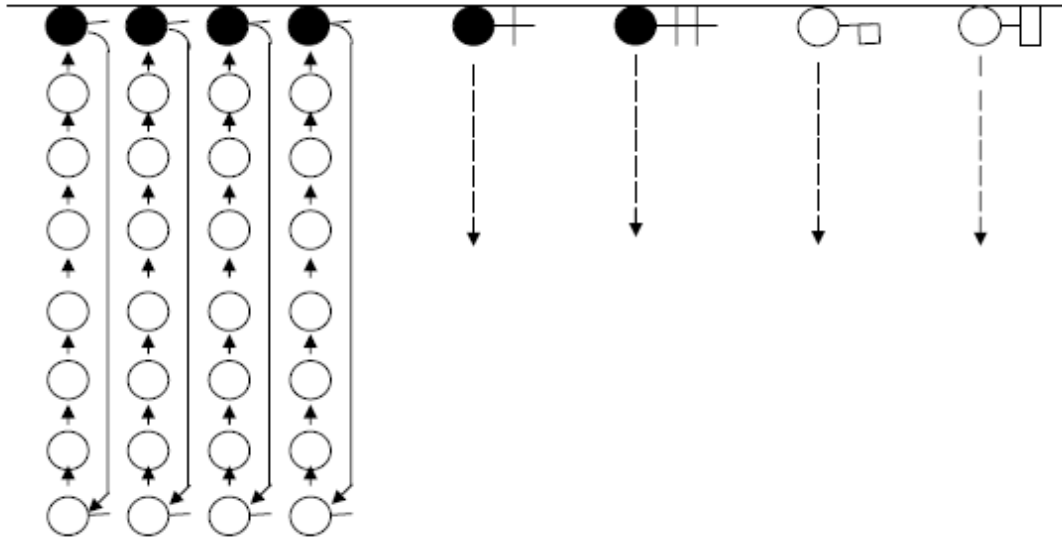


รองนายหมู่ลูกเสือ

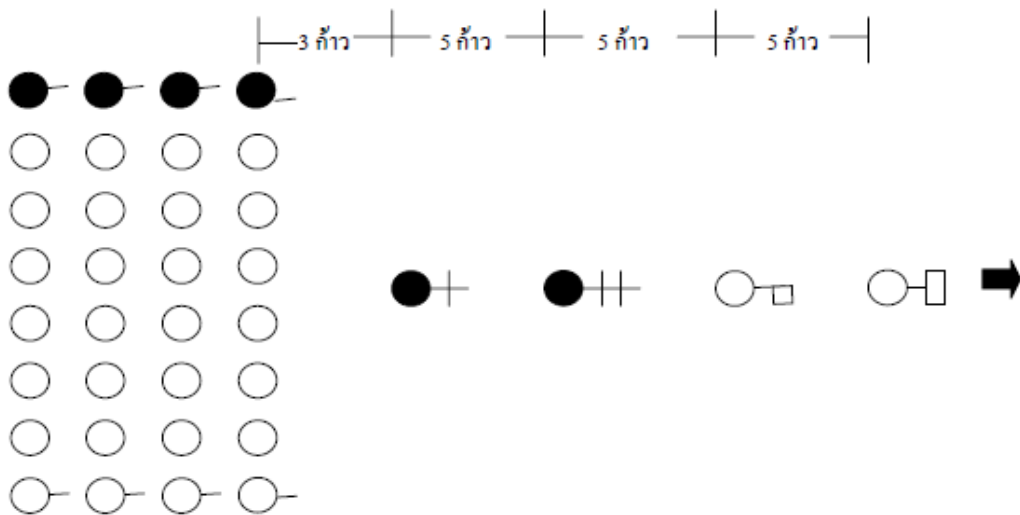


ลูกเสือ

3. การปรับขบวนสวนสนาม

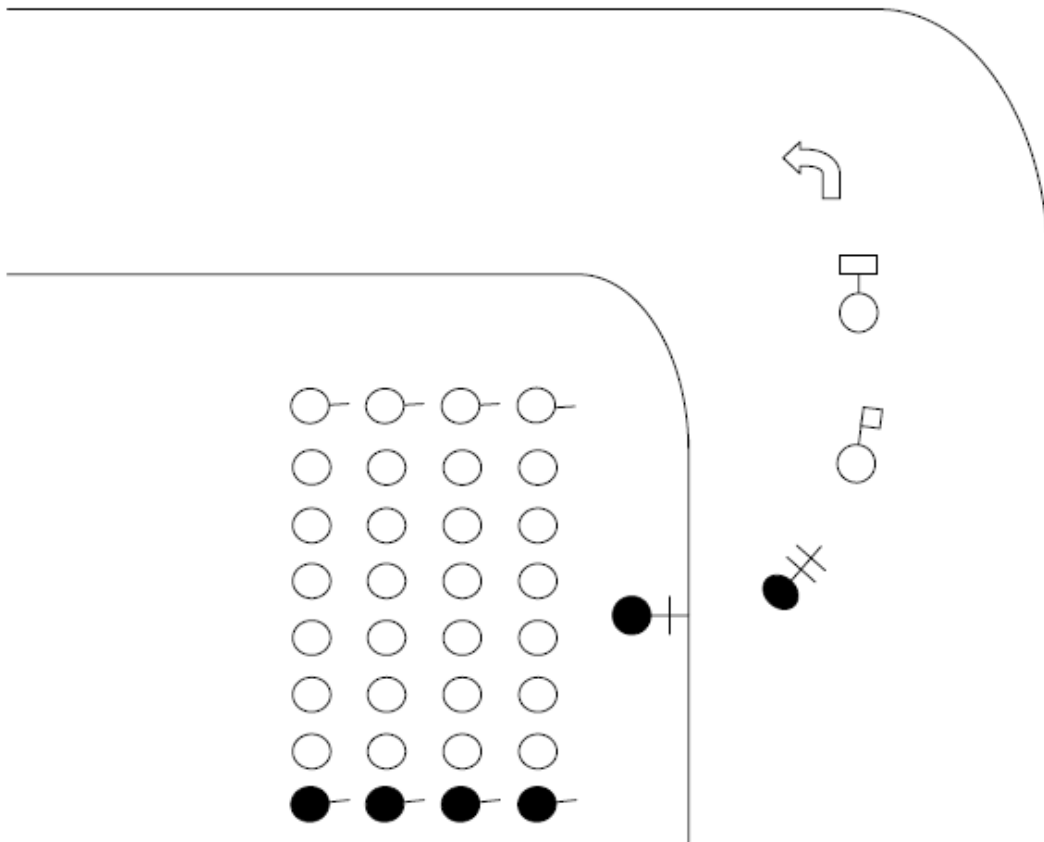


หมายเหตุ ให้นำหมู่เดินผ่านหน้าหมู่ของตน ไปยืนแทนที่รองนายหมู่ ลูกหมู่ทุกคนเดินตามไปยืนต่อจากนายหมู่ตามลำดับเป็นแถวหน้ากระดานเรียงสี่ ตั้งรูป

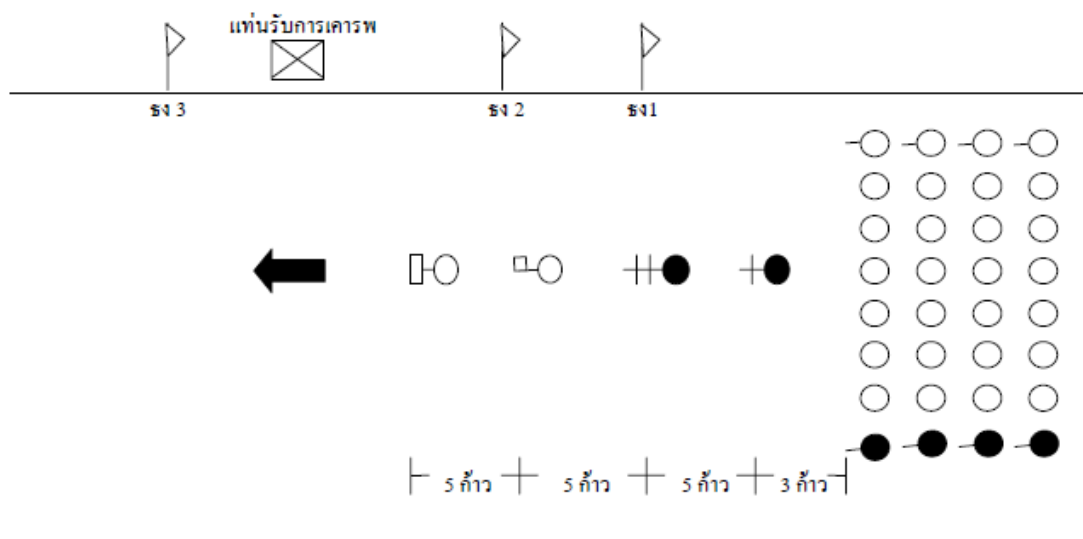


แถวหน้ากระดานเรียงสี่ ระยะเคียงระหว่างบุคคลภายในหมู่ 1 ช่วงศอก
ระยะต่อระหว่างหมู่ 1 ช่วงแขน

4. รูปแบบการเดินทางซ้าย

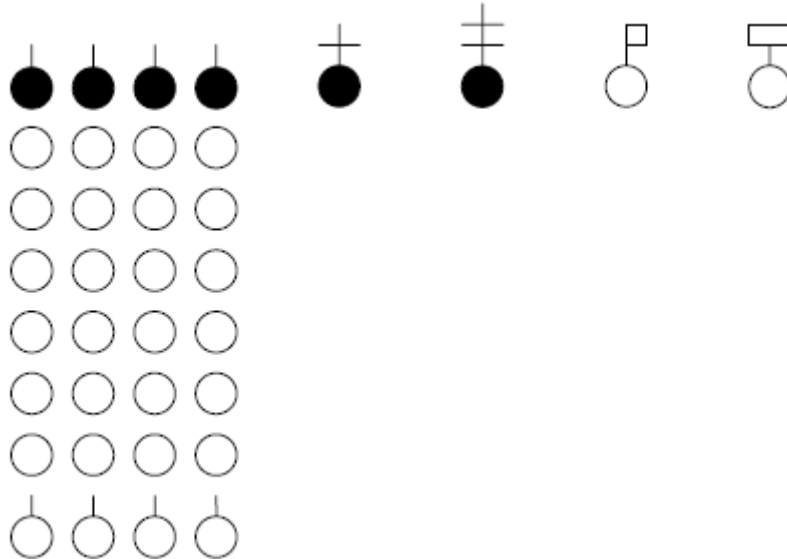


5. รูปแบบการเดินทางสวนสนามผ่านธง 3 ธง



ขั้นตอนการประกวดระเบียบแถวลูกเสือ เนตรนารี

ขั้นตอนที่ 1 การให้คะแนนป้าย ธงประจำกอง ไม้ถือ ไม้พลองหรือไม้ง่าม และเครื่องแบบ



เมื่อกองลูกเสือหรือเนตรนารี ตั้งแถวในสนามเป็นที่เรียบร้อยแล้ว (และอยู่ในท่าพักตามระเบียบ) ให้คณะกรรมการตัดสินคะแนนเครื่องแบบดำเนินการตัดสินให้คะแนนดังนี้

1. เครื่องแบบผู้กำกับ รองผู้กำกับ รวมทั้งการประดับเครื่องหมายตามกฎกระทรวงว่าด้วยเครื่องแบบ ฯ และประกาศของสำนักงานลูกเสือแห่งชาติ
2. เครื่องแบบลูกเสือ รวมทั้งการประดับเครื่องหมายตามกฎกระทรวงว่าด้วยเครื่องแบบ และข้อบังคับคณะลูกเสือแห่งชาติ
3. ขนาดของป้าย ธงประจำกอง ไม้ถือ ไม้ง่าม หรือไม้พลอง (ตามประเภทลูกเสือ)
4. การยืนถือป้าย ธงประจำกอง ไม้ถือ ไม้ง่าม หรือไม้พลอง (ตามประเภทลูกเสือ)

ขั้นตอนที่ 2 การให้คะแนนการทำความเคารพและการกล่าวคำปฏิญาณ

เมื่อคณะกรรมการตัดสินเครื่องแบบให้คะแนนเรียบร้อยแล้ว คณะกรรมการตัดสินการทำความเคารพ และการกล่าวคำปฏิญาณขณะยืนอยู่กับที่ดำเนินการตัดสินให้คะแนน ดังนี้

1. การทำความเคารพของผู้ถือป้าย ผู้ถือธงประจำกอง ผู้กำกับ รองผู้กำกับและลูกเสือในแถว
2. การกล่าวคำปฏิญาณของผู้ถือป้าย ผู้ถือธงประจำกอง ผู้กำกับ รองผู้กำกับและลูกเสือในแถว
3. การทำขวาทัน ปรับขบวนสวนสนาม และแบกออาวุธ

ขั้นตอนที่ 3 การให้คะแนนการเดินสวนสนาม

คณะกรรมการตัดสินการเดินสวนสนามดำเนินการตัดสินให้คะแนน เริ่มตั้งแต่คำสั่ง “หน้า-เดิน” เป็นต้นไปจนถึงธงที่ 1 (เตรียมทำความเคารพ) ดังนี้

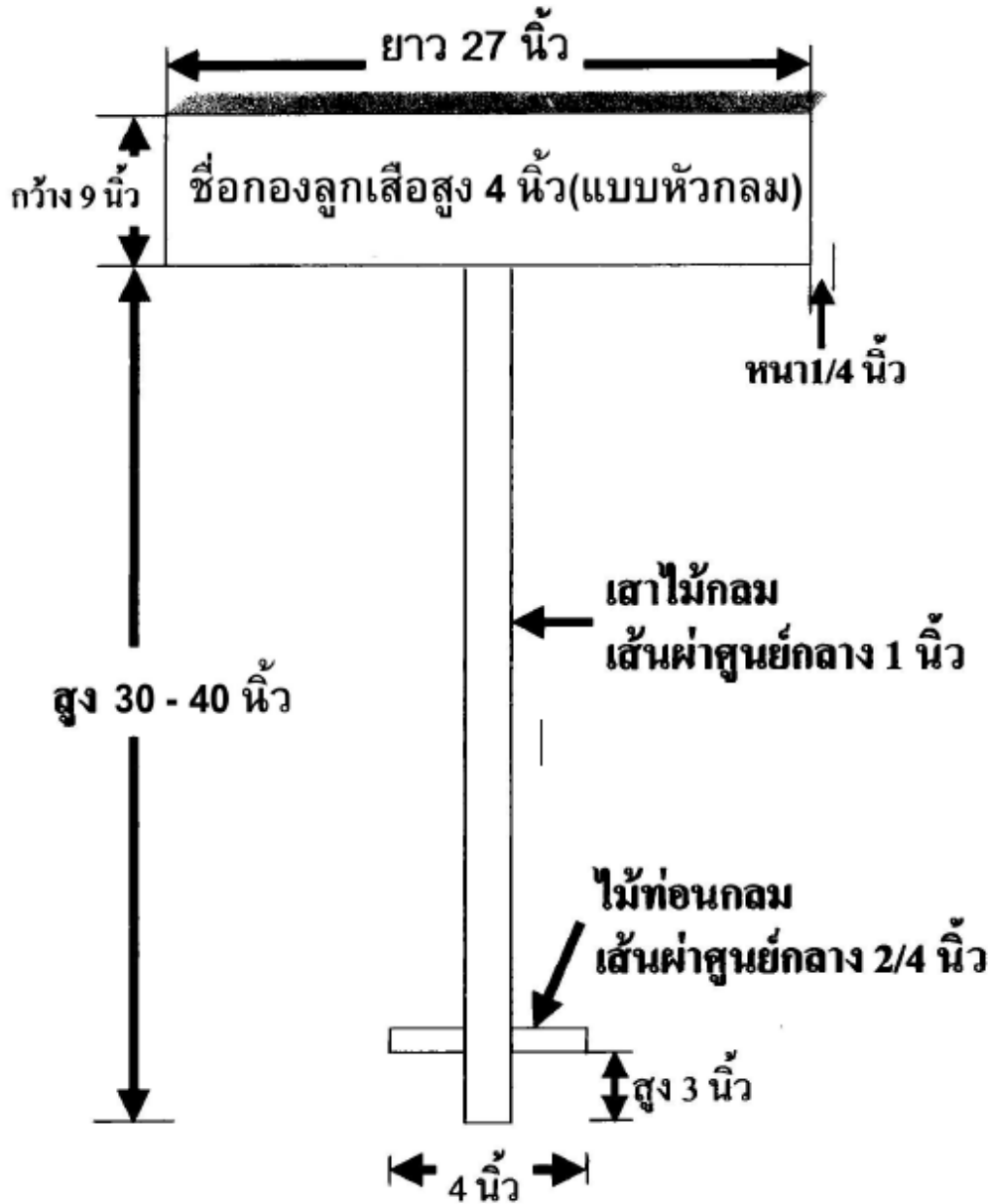
1. การแบกป้าย แบกรงประจำกอง แบกไม้ถือ (ท่าบ่าอาวุธ) แบกไม้ง่าม (ไม้พลอง)
2. การเตะเท้าออกเดิน การตบเท้า ด้วยความพร้อมเพรียงทั้งกอง
3. การเดินสวนสนาม (ลำตัวตั้งตรง) การแกว่งแขนถูกต้องพร้อมเพรียงกัน (ตาแลตรงไปข้างหน้า)
4. การสั่ง “เลี้ยวซ้าย” ของรองผู้กำกับ และการเดินเลี้ยวซ้ายของกองลูกเสือ เนตรนารี
5. ระยะต่อ ระยะเคียงตามที่กำหนด
6. การหันป้ายของผู้ถือป้าย ก่อนถึงธงที่ 1 20 ก้าว

ขั้นตอนที่ 4 การให้คะแนนการทำความเคารพเมื่อผ่านธง 3 ธง

คณะกรรมการตัดสินการทำความเคารพเมื่อผ่านธง 3 ธง จะแยกย้ายกันไปประจำ ณ ธง 3 ธง ดังกล่าวเพื่อให้คะแนนดังนี้

1. การเดินผ่านธง 3 ธง ของผู้แบกป้าย
2. การเดินผ่านธง 3 ธง ของผู้แบกรงประจำกอง
3. การเดินผ่านธง 3 ธง ของผู้กำกับลูกเสือ
4. การเดินผ่านธง 3 ธง ของรองผู้กำกับลูกเสือ (รวมทั้งการสั่ง “ระวัง” ก่อนถึงธงที่ 1 และการสั่ง “แลขวา-ทำ” เมื่อถึงธงที่ 2 ของรองผู้กำกับลูกเสือ)
5. การเดินผ่านธง 3 ธง ของแถวลูกเสือแต่ละดับ
6. ระยะต่อ ระยะเคียง และความพร้อมเพรียง

ตัวอย่างป้ายสวนสนามลูกเสือ



หมายเหตุ ตัวป้ายสีขาวทั้งหมด และตัวอักษร สีน้ำเงิน